

BIPACKSEDEL

MANUKA FILL®

Sterile Honey Wound Dressing / Steril sårsalva med Medicinsk Manukahonung

MANUKA FILL® sårsalva innehåller 100% Leptospermum scoparium Manukahonung. Sårsalvan är steril och avsedd för engångsbruk. MANUKA FILL sårsalva hjälper till att bibehålla en fuktig sårhelingsmiljö vilket främjar sårhelning.

Indikationer för användning

MANUKA FILL säljs direkt till konsument för användning på sår som:

- Mindre skrubbsår
- Mindre rivsår
- Mindre skärsår
- Mindre brännsår

Under uppsyn av vårdpersonal används MANUKA FILL för sårbehandling av:

- Bensår
- Trycksår
- Första och andra gradens brännskador
- Diabetessår
- Operationssår
- Traumasår

MANUKA FILL sårsalva hjälper till att bibehålla en fuktig sårhelingsmiljö vilket främjar sårhelning. En fuktig sårhelingsmiljö möjliggör autolytisk debridering av nekrotisk vävnad.

Applicering av MANUKA FILL

1. Skruva loss locket och ta bort skyddsfolien.
2. Applicera MANUKA FILL direkt på sårbedden eller på lämpligt förband.
3. Täck över med sekundärförband.

Kontraindikationer

Det finns inga kända fall med patienter som fått förhöjda blodsockervärden till följd av sårbehandling med Leptospermum scoparium Manukahonung. Det är trots det rekommenderat att övervaka blocksockernivåer hos personer med diabetes vid användning av MANUKA FILL.

Det är trots det rekommenderat att övervaka blocksockernivåer hos personer med diabetes vid användning av MANUKA FILL.

En tillfällig ökad smärta kan upplevas vid användning av MANUKA FILL på grund av den osmotiska effekten och/eller på grund av det låga pH-värdet i Manukahonung. Om tillfällig smärta inte avtar, avbryt användning direkt och skölj bort honungen med saltlösning.

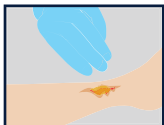
ÅTERANVÄND INTE HONUNG: Detta är en engångsprodukt och ska inte återanvändas. Vid återanvändning av honung finns det risk för infektion och korskontaminering.

När ska MANUKA FILL appliceras igen?

Beroende på sårets exsudat, omgivande vätska och ödem kan daglig applicering vara nödvändig. Vid rikligt vätskan-de sår kommer Manukahonung spädas ut tillsammans med sårexudatet och absorberas upp av det applicerade sekundärförbandet. Applicera då MANUKA FILL på nytt. Produkten ska inte användas i mer än 30 dagar.



1. Skruva loss locket, ta bort skyddsfolien.



2. Applicera direkt på sårbädden eller på lämpligt förband.



3. Täck över med lämpligt sekundärförband.



0459

STERILE R

Steriliserad genom bestrålning



Återanvänd inte



Återsterilisera inte



Öppna inte om förpackning är skadad



Förvara i torrt utrymme



Håll borta från direkt solljus



Tillverkad i USA för
Links Medical Products, Inc.
9247 Research Drive
Irvine, CA 92618 USA
www.linksmed.com



LMP (UK) Limited
North Lodge Hawkesyard Hall
Rugeley, WS15 1PU England

Distribueras i Sverige av
MEDFOUR AB | Org.nr 559008-9024 | www.medfour.se

ML-C152-02
WC07-A